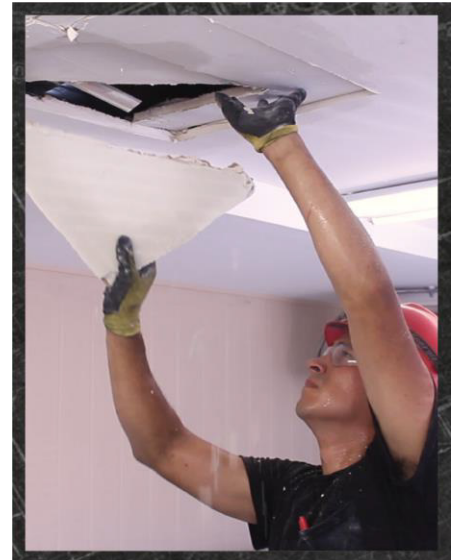


Personal Protective Equipment (PPE)

Every worker on the jobsite should have and use the appropriate PPE. It helps to minimize exposure to a variety of hazards while working on the jobsite and is the last line of defense after engineering controls and administrative controls have been considered.

Common Hazards Requiring PPE Use

- Falling or flying objects (tools, debris, etc.) that may come in contact with your head.
- Exposure to loud prolonged noise above 85 decibels.
- Working around vehicles or mobile equipment.
- Touching sharp or rough objects, chemicals, electricity and flames.
- Eye contact with chemical splashes, harmful dust, or radiation from welding.
- Slipping on a slippery surface or punctures from stepping on nails.
- Inhalation of harmful dusts, mists, gases, vapors, and sprays.



Proper Maintenance and Use of PPE

- Hard hats should be worn the moment you set foot on the jobsite until the time you walk off.
- Routinely inspect your PPE for deficiencies and if any are found, take out of use immediately and replace.
- Eye and face protection should be chosen based on what task is being performed and the hazards encountered.
- Your shoes or boots should protect you from slips, punctures, and crushing injuries.
- Utilize ear protection when using tools like: drills, powder actuated tools, pneumatic nailers, grinders and other heavy, loud equipment.
- Always follow your PPE's manufacturer's instructions for proper fit and care.



For more information, visit nahb.org/toolboxtalks.



Equipo de Protección Personal (PPE)

Cada trabajador en el sitio de trabajo debe tener y usar el PPE adecuado. Esto permite minimizar la exposición a distintos riesgos cuando se trabaja en un sitio, y es la última línea de defensa después de haber respetado los controles técnicos y administrativos.

Riesgos Comunes que Exigen el Uso de PPE

- Caída de objetos (herramientas, residuos, etc.) que pueden entrar en contacto con la cabeza.
- Exposición a ruidos fuertes prolongados que superen los 85 decibelios.
- Trabajar cerca de vehículos o equipos móviles.
- Tocar objetos afilados o peligrosos, químicos, electricidad y llamas.
- Contacto con los ojos de químicos, polvos dañinos y radiación al soldar.
- Resbalarse en superficies inestables o sufrir pinchazos por pisar clavos.
- Inhalación de polvos, vapores, gases o aerosoles dañinos.



Mantenimiento y Uso Adecuado del PPE

- Debe usarse un casco desde el momento en que se ingresa en el sitio hasta el momento de marcharse.
- Inspeccione su PPE regularmente para detectar deficiencias y, en caso de existir, reemplace el equipo de inmediato.
- Deben elegirse protecciones para el rostro y los ojos según la tarea que se esté realizando y los riesgos encontrados.
- Los zapatos o botas deben proteger los pies de cortes, pinchazos y aplastamientos.
- Utilice protección para los oídos al operar herramientas como: taladros, herramientas accionadas por pólvora, clavadoras neumáticas, amoladoras y otros equipos pesados y ruidosos.
- Siempre respete las instrucciones del fabricante de su PPE para su correcta utilización.



Para mayor información, visite nahb.org/toolboxtalks.

▶ Para ver video

